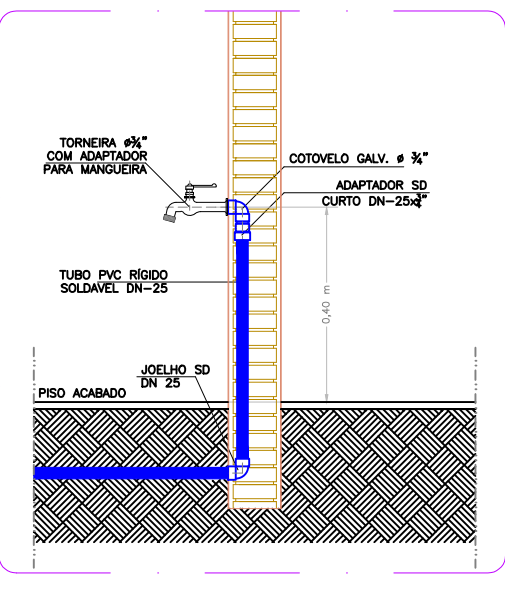
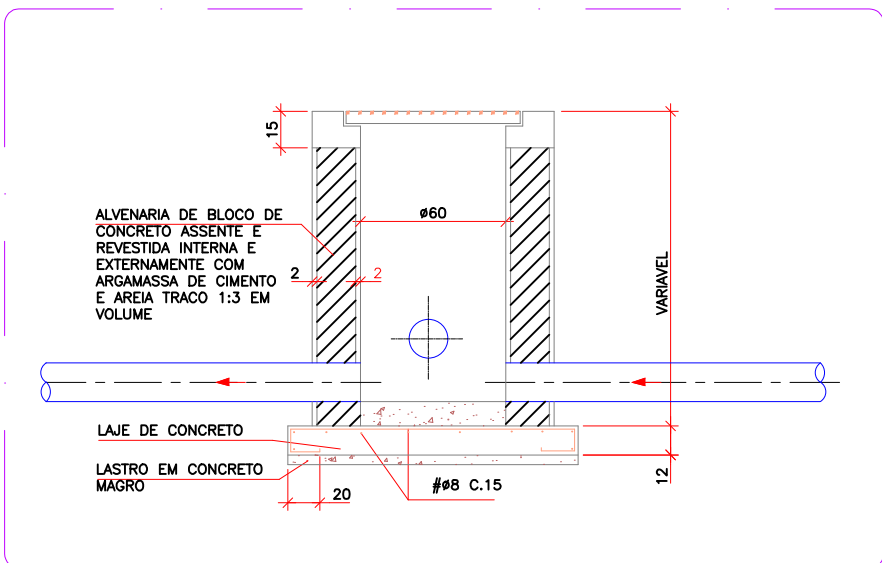


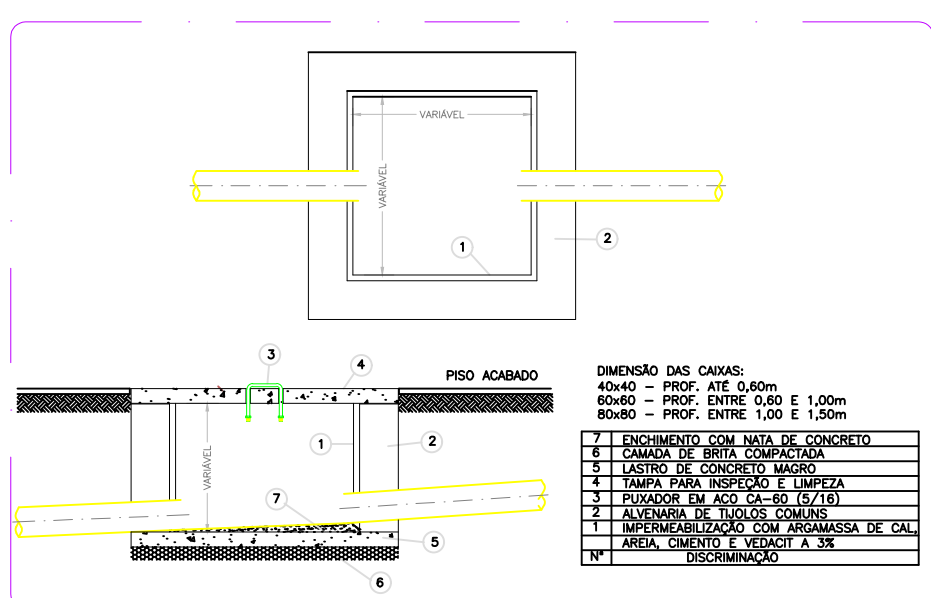
DETALHE DA COLUNA DE VENTILAÇÃO
SEM ESCALA



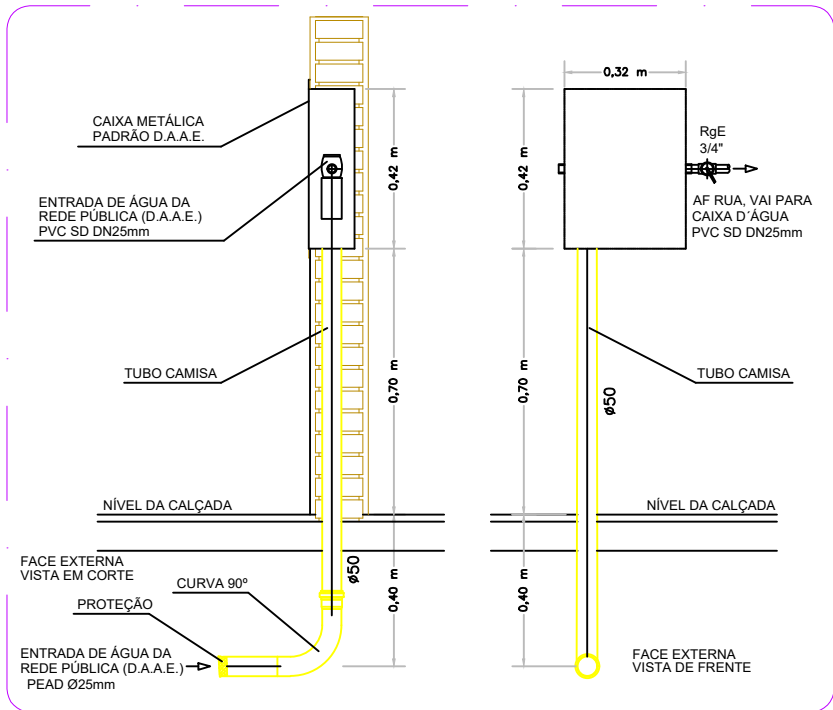
DET. TORNEIRA DE LAVAGEM
SEM ESCALA



DETALHE DA CAIXA DE INSPEÇÃO
SEM ESCALA



DETALHE DA CAIXA DE INSPEÇÃO
SEM ESCALA



DETALHE DA LIGAÇÃO DAAE
SEM ESCALA

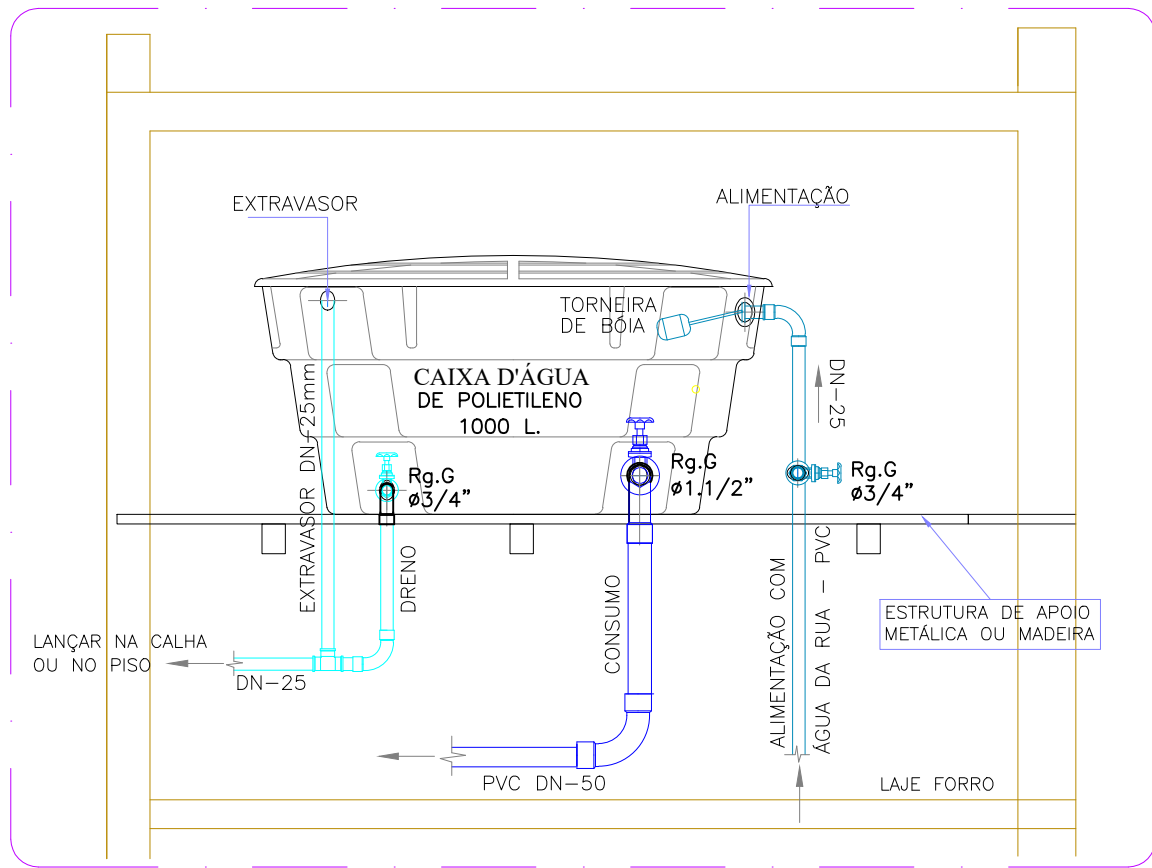
Quant.	Und.	Dimensão	Descrição
0.614	Barra	40mm	Tubo PVC Soldável branco
2.039	Barra	100mm	Tubo PVC Soldável branco
0.502	Barra	50mm	Tubo PVC Soldável branco
3	pc	150x150x50mm	Caixa Sifonada
1	pc	100mm	Curva 45
3	pc	40mm	Curva 45
2	pc	50mm	Curva 45
1	pc	100mm	Curva 45 curta
4	pc	50mm	Joelho 90
3	pc	100mm	Joelho 90
3	pc	40mm	Joelho 90 secundário
1	pc	100mm	Junção
3	pc	100mmx50mm	Junção
5	pc	50mm	Luva
9	pc	100mm	Luva
3	pc	50mm	Tê

Notas e Especificações:

- TODA TUBULAÇÃO DE ESGOTO SANITÁRIO E DE ÁGUAS PLUVIAIS DEVERÃO SER EXECUTADAS EM PVC RÍGIDO, PONTA E BOLSA C/ VIROLA, COM DECLIVIDADE MÍNIMA DE 2%, EXCETO ONDE HOUVER INDICAÇÃO CONTRÁRIA.
- TODA TUBULAÇÃO DE DISTRIBUIÇÃO DE ÁGUA FRIA DEVERÁ SER EXECUTADA EM PVC RÍGIDO SOLDÁVEL CLASSE 15, NOS DIÂMETROS INDICADOS.
- AS COTAS DAS CAIXAS DE INSPEÇÃO DE ESGOTO E DE ÁGUAS PLUVIAIS ESTÃO INDICADAS EM RELAÇÃO A COTA 0,00.
- TODAS AS DIMENSÕES CONSTANTES DO PROJETO ESTÃO EM METROS.
- TODA E QUALQUER MODIFICAÇÃO NESTE PROJETO DEVERÁ SER APROVADA POR ESCRITO PELO PROJETISTA RESPONSÁVEL.
- TODA TUBULAÇÃO DE REDE COLETORA DE ESGOTO SANITÁRIO E ÁGUAS PLUVIAIS DEVERÁ SER EXECUTADA COM AS SEGUINTES DECLIVIDADES MÍNIMAS (EXCETO ONDE HOUVER INDICAÇÃO CONTRÁRIA):
 - Ø 40 mm = 2,0%
 - Ø 50 mm = 2,0%
 - Ø 75 mm = 2,0%
 - Ø 100 mm = 2,0%
 - Ø 150 mm = 1,0%

LEGENDA

- Ø CÓDIGO DE CONEXÕES (ÁGUA FRIA)
- Ø CÓDIGO DE CONEXÕES (ÁGUA QUENTE)
- Ø COLUNA DE ÁGUA QUENTE (CAQ)
- Ø COLUNA DE VENTILAÇÃO DO ESGOTO SANITÁRIO
- Ø COLUNA ÁGUA FRIA (CAF)
- TJ TORNEIRA DE JARDIM

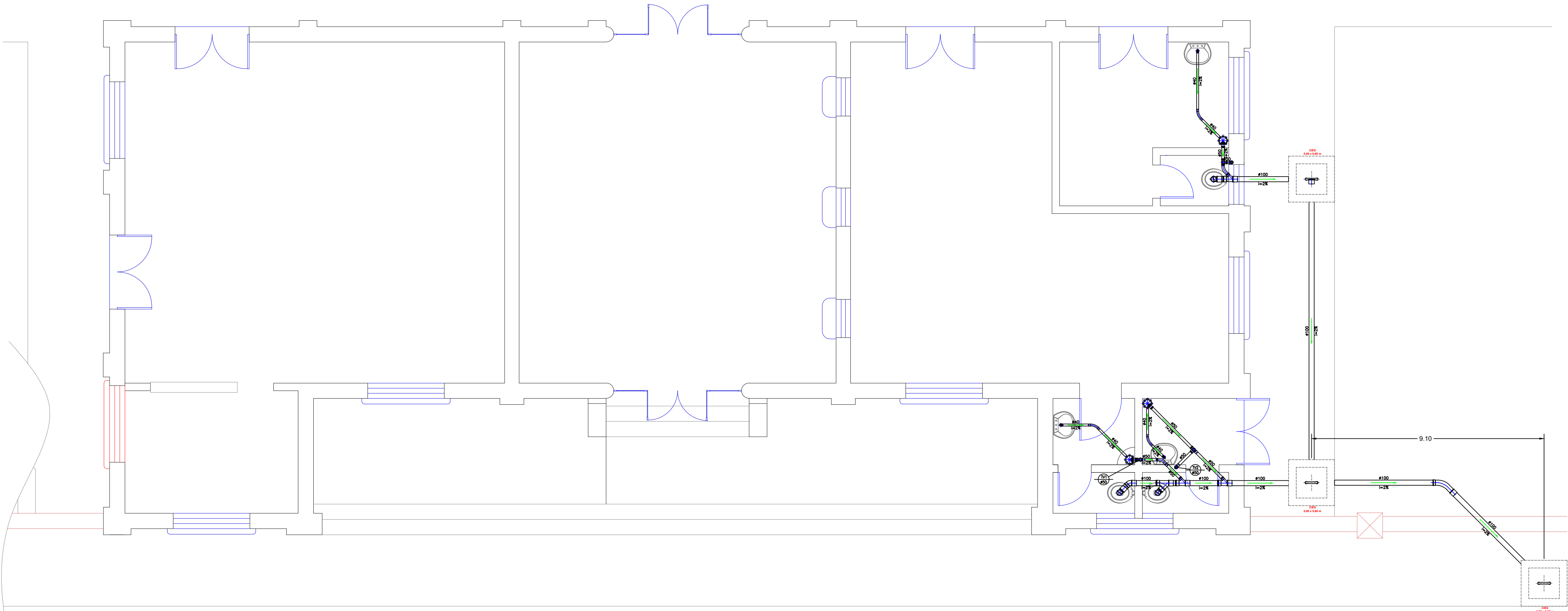


DETALHE DA CAIXA D'ÁGUA
SEM ESCALA

OBS. IMPORTANTE: * EM TODAS AS SAÍDAS DO RESERVATÓRIO, DEVERÃO SER PREVISTOS OS RETORNOS PARA VENTILAÇÃO DOS PONTOS DE UTILIZAÇÃO, CONFORME DETALHE TÉCNICO SEM ESCALA, ACIMA *

DIÂMETROS DE REFERÊNCIA	DIÂMETROS EXTERNOS FABRICANTES		
	COBRE	AÇO GALV.	P.V.C.
1/2"	15	21	20
3/4"	22	27	25
1"	28	34	32
1.1/4"	35	42	40
1.1/2"	42	48	50
2"	54	60	60
2.1/2"	66	76	75
3"	79	89	85
4"	104	114	110
6"	-	165	-

Qualquer alteração do presente projeto, só terá validade com autorização prévia e escrita do seu responsável técnico.



IMPLATAÇÃO GERAL ESGOTAMENTO SANITÁRIO - ESTAÇÃO ESCALA 1 : 50

PROJETO:	DESENHO N°	FOLHA:	REV:
Instalação Predial	ESG-A1-001	5/5	1
CLIENTE:	Prefeitura Municipal de Matão		
OBRA:	Estação Ferroviária de Matão		
ENDEREÇO:	Avenida 28 de Agosto		
MUNICÍPIO:	Matão - SP		
TÍTULO:	Estação Ferroviária de Matão Projeto Hidrossanitário Esgoto - Estação Detalhes		
RESP. TÉCNICA:	LOGATTI Engenharia Ltda.	PROJETO:	Gerson
e-mail:	logattitda@uol.com.br	telefax:	(16) 3332-3416
projeto/desenho:	Gerson/André	DATA:	24/07/2023
		ESCALA:	INDICADAS